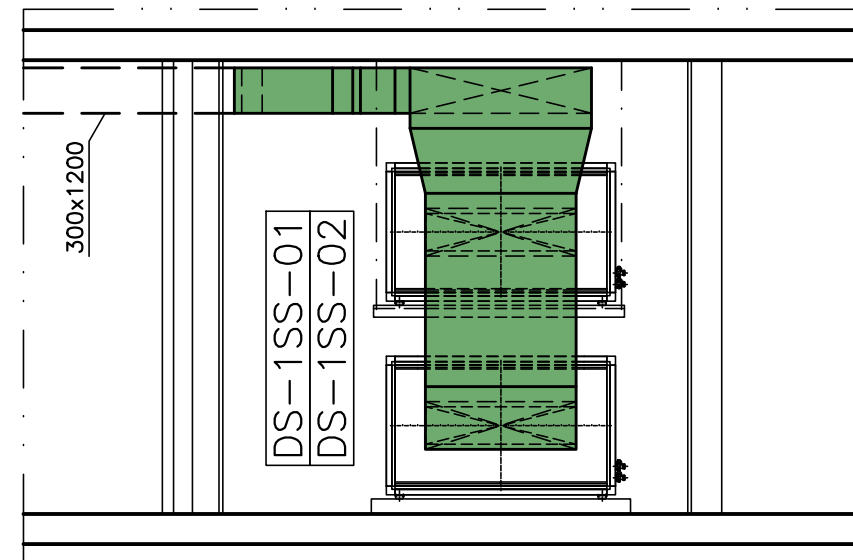
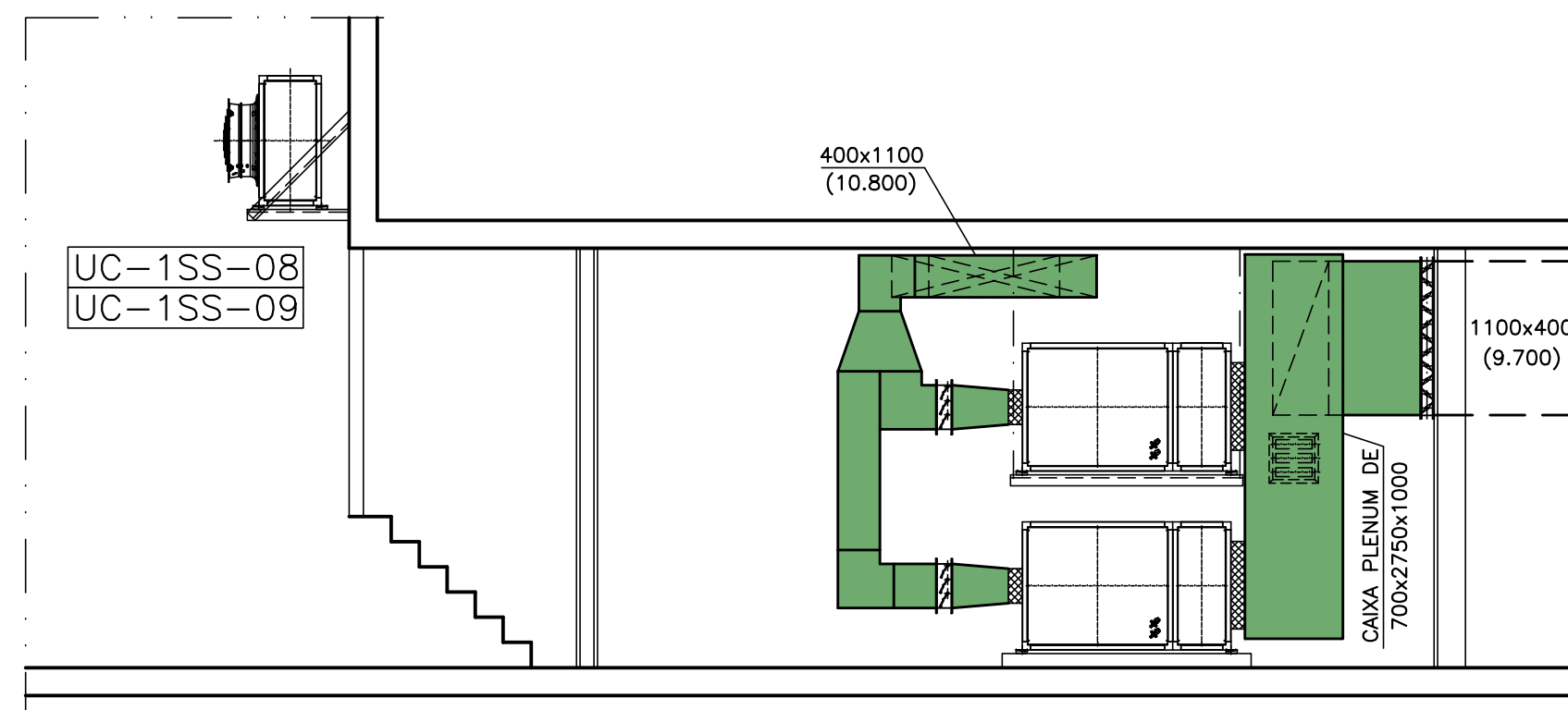


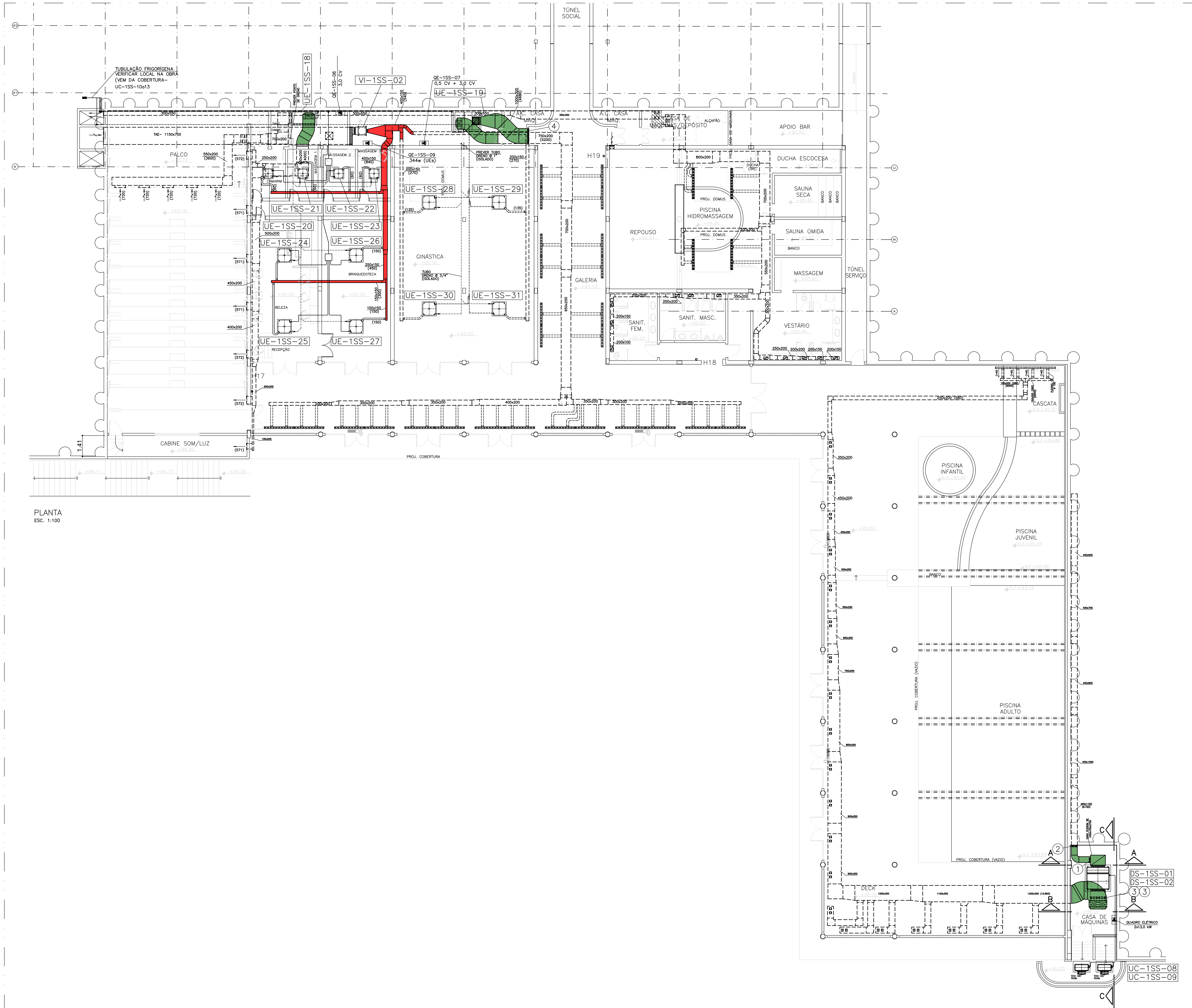
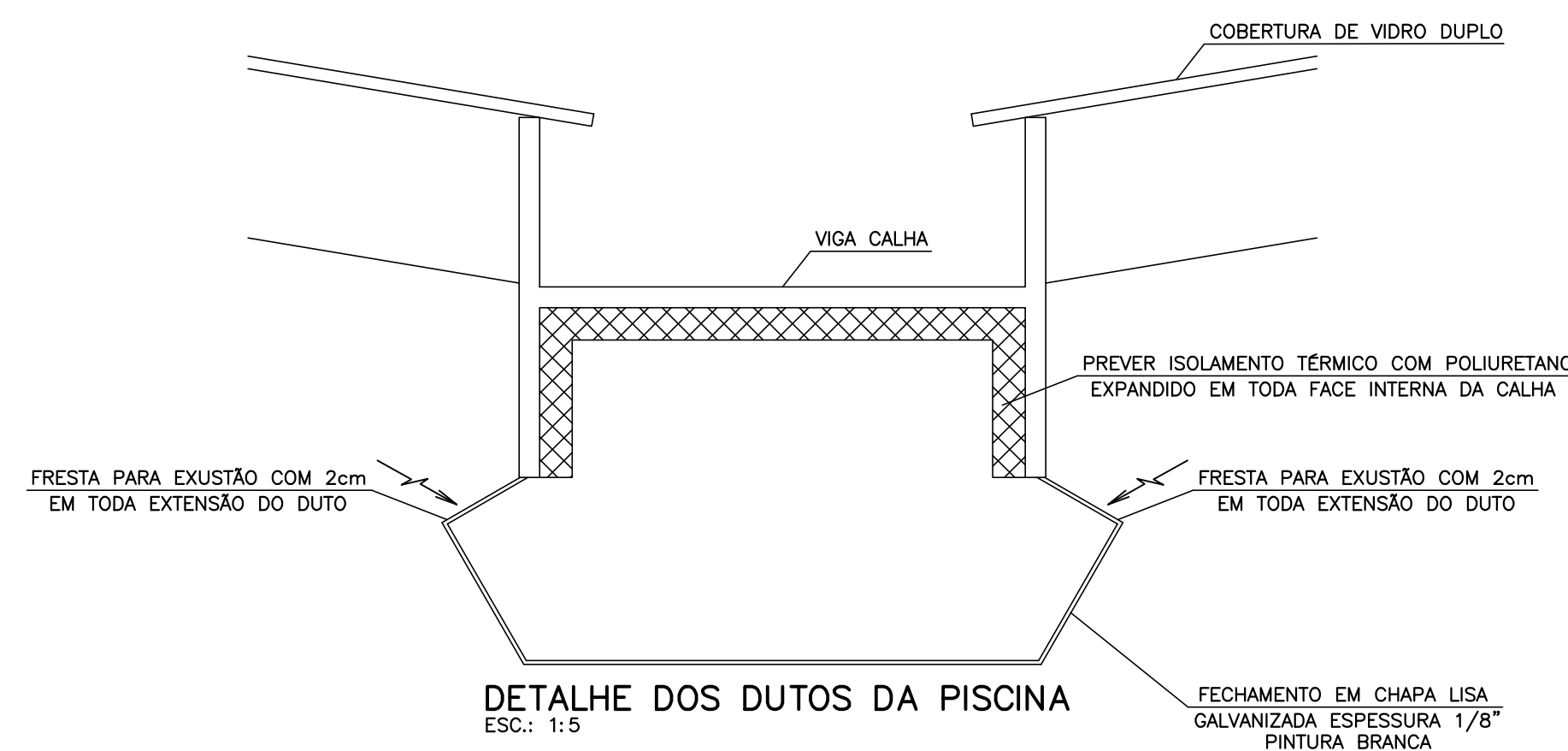
CORTE A - A
ESC.: 1:50



CORTE B - B
ESC.: 1:50



CORTE C - C
ESC.: 1:50



PLANTA
ESC.: 1:100

LISTA DE MATERIAL		
ITEM	DESCRIÇÃO	QUANT.
①	REGISTRO DE AR MOD. RL-B DE 300x305 mm (TROX)	01 pz
②	REGISTRO DE AR MOD. RL-B DE 400x1105 mm (TROX)	01 pz
③	DAMPER SOBRE PRESSÃO MOD. KUL DE 997x315 mm (TROX)	02 pps
④	GRELHA MOD. AH-O/DG DE 1025x325 mm (TROX)	01 pz

CARACTERÍSTICAS TÉCNICAS DOS EQUIPAMENTOS

UNIDADE	CONDENSADORA	UC-1SS-08/09
LOCAL ATENDIDO	PISCINA	
FABRICANTE DE REFERÊNCIA
MODELO DE REFERÊNCIA
POTÊNCIA DO CONJUNTO (kW)	13,06
TENSÃO ELÉTRICA (V/F/Hz)	220/3/60
QUANTIDADE	02

DESUMIDIFICADOR	DE AR	DS-1SS-01/02
LOCAL ATENDIDO	PISCINA	
FABRICANTE DE REFERÊNCIA
MODELO DE REFERÊNCIA
POTÊNCIA DO MOTOR	13,06 kW
TENSÃO ELÉTRICA (V/F/Hz)	220/3/60
QUANTIDADE	02
PESO EM OPERAÇÃO (kg)	645

UNIDADES	EVAPORADORAS	UE-1SS-18	UE-1SS-19
LOCAL ATENDIDO	TEATRO	GALERIA	
FABRICANTE DE REFERÊNCIA
MODELO DE REFERÊNCIA
CAPACIDADE (kcal/h)	32.300	32.300
VAZÃO DE AR (m³/h)	4.000	5.200
POTÊNCIA DO VENTILADOR (CV)	3,0	3,0
g GAS / g LIQUIDO (mm)	28,6/12,7	28,6/12,7
TENSÃO ELÉTRICA (V/F/Hz)	220/3/60	220/3/60
PESO EM OPERAÇÃO (kg)	270	270
CLASSE DE FILTRAGEM	G3	G3
QUANTIDADE	1	1

UNIDADES	EVAPORADORAS	UE-1SS-20&23	UE-1SS-24&27
LOCAL ATENDIDO	GINÁSIO	BELEZA/BRINQUEDOTECA	
FABRICANTE DE REFERÊNCIA
MODELO DE REFERÊNCIA
CAPACIDADE TÉRMICA (Btu/h)	7.500	15.400
VAZÃO DE AR (m³/h)	522	1.019
g GAS / g LIQUIDO mm	12,7/6,4	12,7/6,4
TENSÃO ELÉTRICA (V/F/Hz)	220/3/60	220/3/60
PESO EM OPERAÇÃO (kg)	19	25
QUANTIDADE	4	4
PRESSÃO SONORA (dB(A))	32	35

UNIDADES	EVAPORADORAS	UE-1SS-28&31
LOCAL ATENDIDO	GINÁSIO	
FABRICANTE DE REFERÊNCIA
MODELO DE REFERÊNCIA
CAPACIDADE TÉRMICA (Btu/h)	30.700
VAZÃO DE AR (m³/h)	1.349
g GAS / g LIQUIDO mm	15,9/9,5
TENSÃO ELÉTRICA (V/F/Hz)	220/3/60
PESO EM OPERAÇÃO (kg)	28
QUANTIDADE	4
PRESSÃO SONORA (dB(A))	37

VENTILADOR DE INSUFILAMENTO	VI-1SS-02
LOCAL ATENDIDO	AR EXTERNO
FABRICANTE DE REFERÊNCIA
MODELO DE REFERÊNCIA
VAZÃO DE AR (m³/h)
PRESSÃO ESTÁTICA (mmCA)
ROTAÇÃO DO VENTILADOR (RPM)
POTÊNCIA DO MOTOR (CV/POLOS)
TENSÃO ELÉTRICA (V/F/Hz)
PESO EM OPERAÇÃO (kg)
CLASSE DE FILTRAGEM
PRESSÃO SONORA (dB(A))

- NOTAS:
- DIMENSÕES EM MILÍMETROS, EXCETO TUBULAÇÕES EM POLEGADAS E OUTRAS INDICADAS.
 - NÚMEROS ENTRE PARENTÊSES INDICAM VAZÃO DE AR OU ÁGUA EM m³/h.
 - PREVER FECHAMENTO DOS FUROS APÓS A MONTAGEM DAS REDES DE DUTOS E TUBULAÇÕES.
 - TODOS OS JOELHOS E CURVAS DEVERÃO SER PROVIDOS DE VÉAS DEFELETORAS SIMPLES.
 - TODO O PROJETO FOI EFETUADO COM BASE NOS DADOS TÉCNICOS E DIMENSIONAIS DOS EQUIPAMENTOS E COMPONENTES REFERENCIADOS (MARCAS E MODELOS), SENDO QUE ESTES DADOS DEVERÃO SER CONFIRMADOS NA OCASIÃO DA COMPRA E EXECUÇÃO, CASO HAJA MUDANÇA DE FABRICANTES, ESTE PROJETO DEVERÁ SER AJUSTADO PELA EMPRESA INSTALADORA.
 - OS DUTOS ESCURECIDOS DEVERÃO SER ISOLADOS COM MANTA DE Lã DE VIDRO DE 38 mm DE ESPESURA

LEGENDA
..... DUTO DE INSUFILAMENTO DE AR CONDICIONADO
..... REDE DE DUTOS NOVA A SER INSTALADA.
..... REDE DE DUTOS EXISTENTE A SER MANTIDA.

01	REVISADO QUADROS ELÉTRICOS	25/09/23	R.J.A
02	EMIÇÃO INICIAL	11/09/23	R.J.A
REV.	MODIFICAÇÃO	DATA	APROVADO

TEKNIKA

PROJETOS E CONSULTORIA S.S.

154-808-079P

1780-CLT-EX-003-PLA-1SS-R01

SENAC

SENAC - CAMPOS DO JORDÃO

GISTEMA DE AR CONDICIONADO E VENTILAÇÃO

PLANTA PARCIAL DO SUBSOLO

INDICADA 11/09/2023

EDSON

EDSON

EXECUTIVO

RAUL JOSÉ DE ALMEIDA

154-808-079P